

# Mednis

Sezona 2024/2025, aktualitātes

27.03.2024

Alīna Čekstere  
Valters Lūsis



## STATISTIKA

# Mednis skaitļos



<b>Medības</b>	<b>Uz 27.03.2024</b>	
Mednieki	15120	
Iecirkņi pavisam	1339	
Iecirkņi, kuriem līgums ar Medni	130	
<b>Nomedīti 2023-2024.g. sezonā:</b>		
Mežacūkas	29999	
Stirnas	3603	
Staltbrīeži	2165	
Aļņi	386	
<b>Novērojumi</b>		
<b>2024. gadā</b>		
Novērojuma veids	Ziņojumu skaits	
Klātbūtnes pazīmes	1298	
Tieši novēroti dzīvnieki	359	
Bojā gājis	371	
<b>Postījumi</b>		
<b>2024. gadā</b>		
Postījuma tips	Ziņojumu skaits	Izpostītā platība, ha
Mežs	83	219
Lauksaimniecībā izmantojamās zemes (LIZ)	58	886.8
Infrastruktūra	27	

## Semināra plāns

- Funkcionalitātes apskats par Medni, svarīgākais lietotājam
- 2.2.0 jaunā Mednis versija
- Iesūtītie jautājumi – atbilžu sesija uz iesniegtiem jautājumiem pirms semināra



## Noderīgas saites

Mednis atbalsta e-pasts [support@mednis.app](mailto:support@mednis.app)

VMD atbalsta e-pasts [atbalsts@vmd.gov.lv](mailto:atbalsts@vmd.gov.lv)

Mednis WEB lapa autorizācijai - <https://web.mednis.app/login>

Mednis video pamācības <https://mezaipasnieki.lv/lv/lietotnes-mednis-video-pamaciba>

Informatīvais seminārs klubu vadītājiem par lietotnes "Mednis" ieviešanu  
<https://www.youtube.com/watch?v=SvRT1yaITzY>

Informatīvais seminārs II klubu vadītājiem par lietotnes "Mednis" ieviešanu. 2 daļa!  
<https://www.youtube.com/watch?v=B2ruhMJ-sjc>

Informatīvais seminārs "Mednis" par koplīgumu medību atļauju sadali  
<https://www.youtube.com/watch?v=LU1ZbEV2hhA&t=3853s>

# Autorizācija – 2 veidi Mednis lietotnē vai Mednis WEB lapā

8:12 AM ▶

**Autorizēties**

**Reģistrēties**

Esmu izlasījis L un piekrītu tier Privātuma polit

**1**

8:13 AM ▶ mednisappprod.b2clogin.com/mednisapp

Atcelt

**MEDNIS**

Pārbaudes kods ir nosūtīts uz jūsu e-pasta adresi. Lūdzu, ievadiet to zemāk esošajā laukā.

kowaklyn@gmail.com

469449 **6**

**7** Apstiprināt kodu

Atkārtoti nosūtīt pārbaudes kodu

Parole

Parole (atkārtoti)

Reģistrēties

8:13 AM ▶ mednisappprod.b2clogin.com/mednisapp

Atcelt

**MEDNIS**

E-pasta adrese pārbaudīta. Varat turpināt reģistrāciju.

kowaklyn@gmail.com

Mainīt e-pasta adresi

Parole **8**

Parole (atkārtoti)

Reģistrēties

9

8:13 AM ▶ mednisappprod.b2clogin.com/mednisapp

Atcelt

**MEDNIS**

E-pasta adrese pārbaudīta. Varat turpināt reģistrāciju.

kowaklyn@gmail.com

Mainīt e-pasta adresi

Reģistrēties

ed, Mar 27

klyn@gmail.com • now

**MEDNIS-APP**

PP Prod konta e-pasta adreses s kods

reses verificēšana verificējāt kowaklyn@gmail.com

469449

PP Prod **5**

REPLY

# Mednis WEB

web.mednis.app/login

**MEDNIS**

**Izveidot Mednis kontu**

**Autorizēties Mednis kontā**

[Lietošanas nosacījumi](#)

[Privātuma politika](#)

Lietotnē Loom – Screen Recorder & Screen Capture tiek kopīgots jūsu ekrāns. [Pārtraukt kopīgošanu](#) [Slēpt](#)

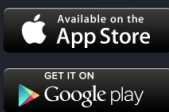
Available on the  
App Store

GET IT ON  
Google play





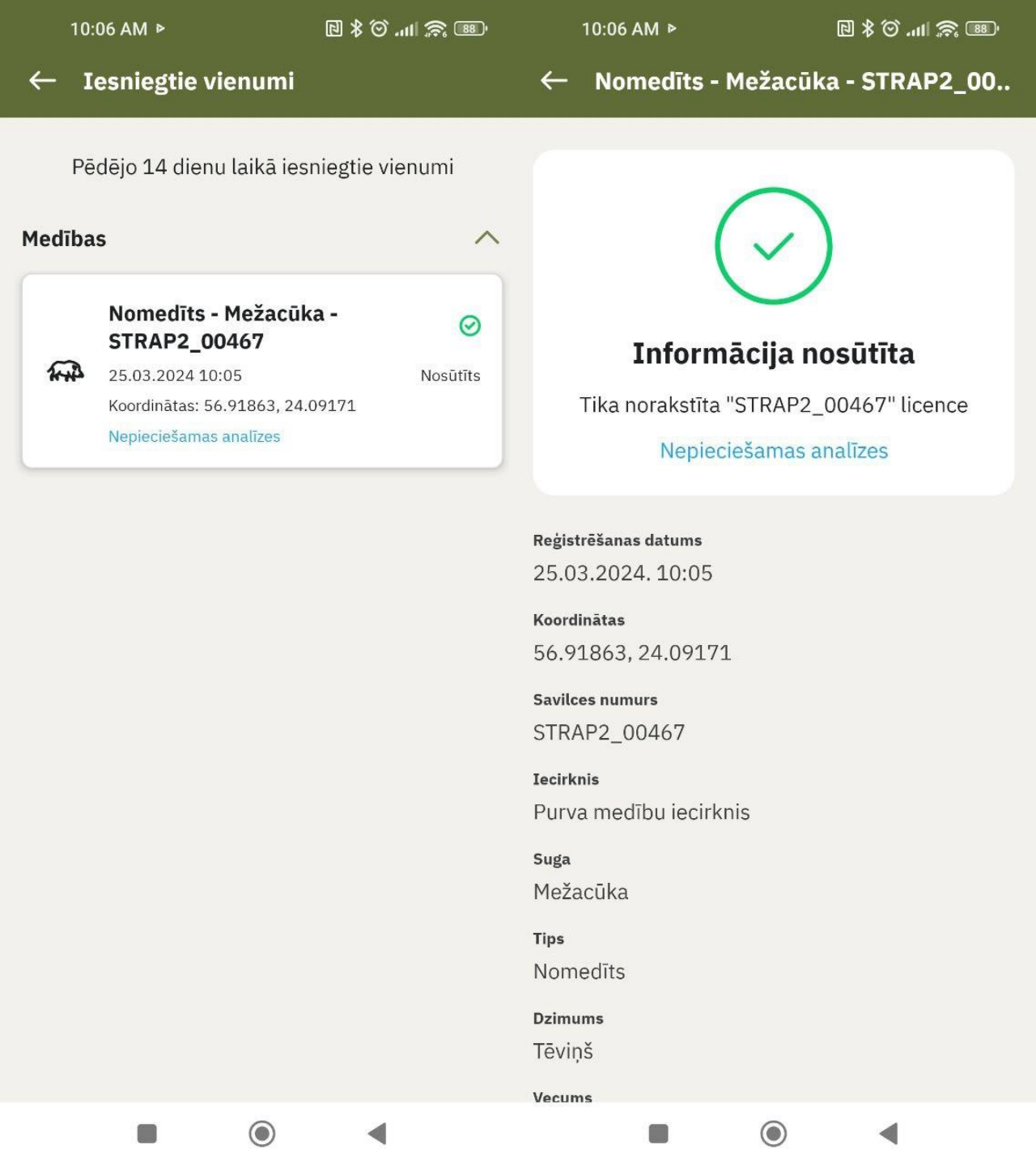
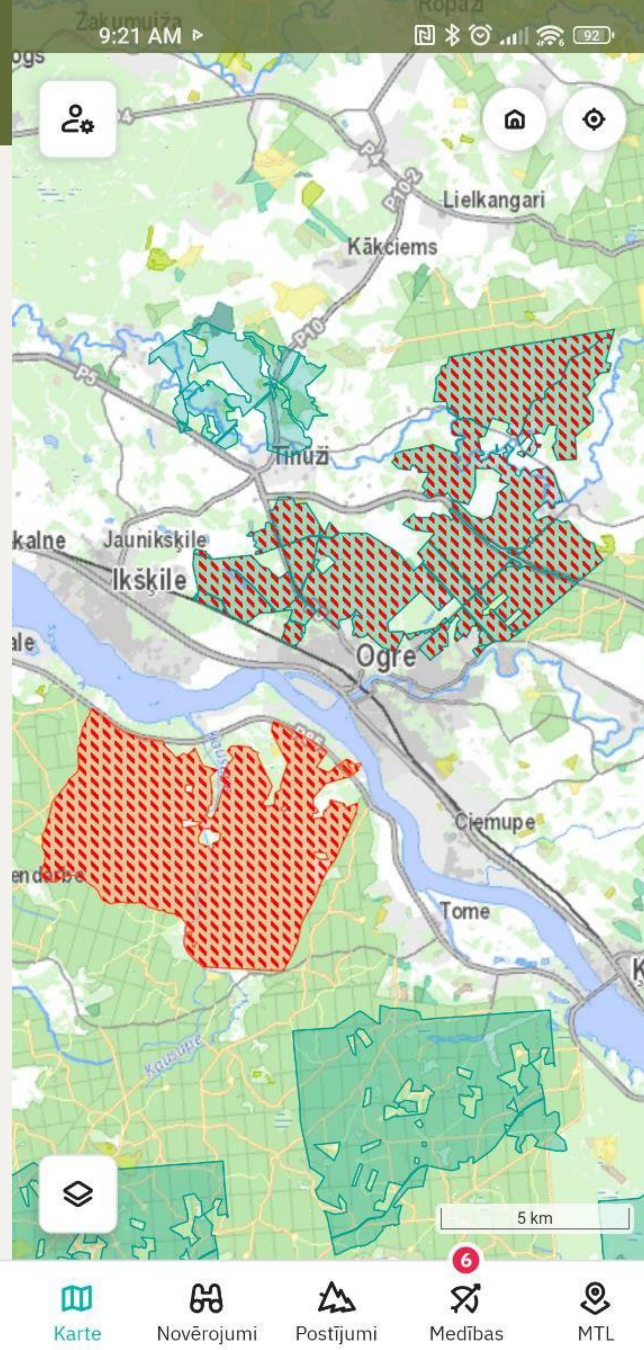
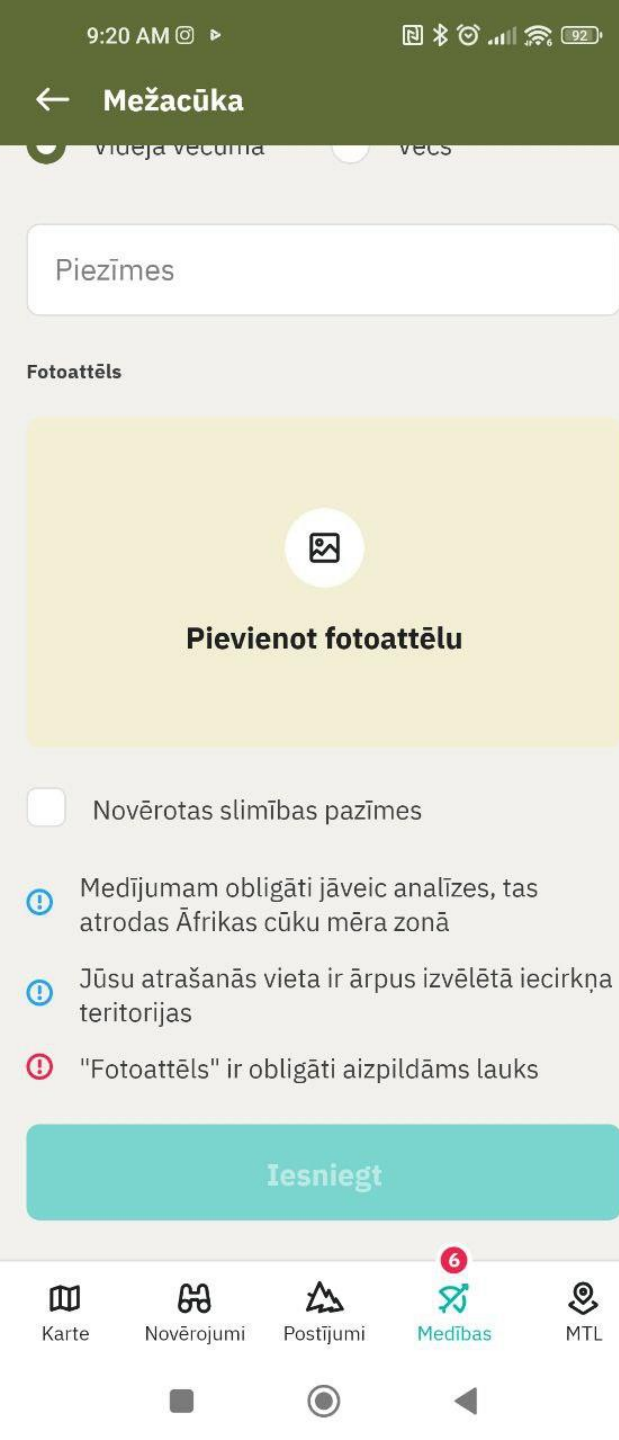
# Mednis un bezaiste



## 2.2.0

- Inficēto iecirkņu pieprasīšana no PVD datubāzes
- Brīdinājums pie medījuma ievades - *Medījumam obligāti jāveic analīzes, tas atrodas Āfrikas cūku mēra zonā!*
- Kartē inficētā iecirkņa vizualizāciju ar svītrojumu
- Iesniegto vienumu saraksts būs papildināts ar pazīmi – *Nepieciešamas analīzes*
- Brīdinājums, kad ir ārpus izvēlētā iecirkņa teritorijas
- WEB lapā konta pievienošanas iespēja







**Izveidot Mednis kontu**

**Autorizēties Mednis kontā**

[Lietošanas nosacījumi](#)

[Privātuma politika](#)

[Sazinies ar mums](#)

## Funkcionalitātes demonstrācija

- Biedru pārvaldība
- Koplīgumi un licenču sadale
- Medījuma reģistrācija
- Iesniegto vienumu saraksts
- ĀCM Zonas un analīzes pazīmes
- Brīdinājumi, validācijas lietotnē



# Jautājumi

Diskusijas



# Koplīgumi

Uzskaites vienībā uz kuru tiek aprēķināts limitēto medījamo dzīvnieku limits vairums gadījumu ietilpst vairāki medību kolektīvi, līdz ar to šis licenču grozs tiks sadalīts starp klubiem, taču šo sadalījumu zinās tikai uzskaites vienības klubi. Vai mēs varēsim kā nošķirt savas licences no citiem klubiem, lai tās netīšām vai apzināti nenoraksta kāda cita kluba pārstāvis?

Par cik manam kolektīvam (nepilni 10 000ha) ir koplīgums ar kaimiņos esošo vēsturisku, cienījamu kolektīvu (nezinu precīzi cik, bet nav 2500ha meža) vai MEDNĪ būs iespēja viņiem piešķirt noteiktu skaitu licences, kas parasti plastikātā tiek izsniegtas man, kuras mēs sadalījām, un viņi spēs dzīvot MEDNĪ savu, teiksim neatkarīgu dzīvi no mana kolektīva? Respektīvi kaimiņi neredz, nevar nejauši kaut ko sadarīt ne tā, piemēram norakstīt nenorakstītās mana kolektīva licences, utt.!

Jautājums par briežu atļauju sadali ja ir koplīgums. Līdz šim mums trijiem kolektīviem bija kopīgs apjoms un VMD lika pašiem sadalīt, tad kā tagad viņas sadalīsies Mednī?

Vai mednī varēs nodalīt licences, lai tās nevarētu norakstīt cits kolektīvs, sadarbības līguma ietvaros



# Koplīgumi

Vēlējāmie saprast kā būs ar koplīgumu licencēm... jo patreiz mums bija jādalās trīs kolektīvu starpā. Vai pa jaunam tagad būs ka visu trīs kolektīvu dalībnieki būs jāreģistrē katrā iecirknī vai kā? Jo mēs nevēlamies un arī nezinām kādi cilvēki pārstāv pārējos divus kolektīvus. Protams vadību mēs zinām. Bet tas nenozīmē ka nevar būt negodprātīgi. Jo mēs nevēlamies un arī nezinām kādi cilvēki pārstāv pārējos divus kolektīvus. Protams vadību mēs zinām. Bet tas nenozīmē ka nevar būt negodprātīgi. Mums arī notiek tā ka licences mēs dalām un mainām pēc dzīvnieku situācijas dabā un sezonas ietvaros tas var mainīties vairākas reizes. Un kurš tad būs atbildīgs par mednieku, kurš būs nomedījis kādu zvēru kas būs licenču sarakstā, bet pēc savstarpējās vienošanās viņam nepienākas šī licence... veidosies jautājumi, jo viņš redzēs visas atļaujas kopējās. Un kurš tad būs atbildīgs par mednieku, kurš būs nomedījis kādu zvēru kas būs licenču sarakstā, bet pēc savstarpējās vienošanās viņam nepienākas šī licence... veidosies jautājumi, jo viņš redzēs visas atļaujas kopējās. Tas raisa lielas pārdomas par visu šo... jo patreiz liela mednieku daļa palikusi diezgan negodprātīga (diemžēl)

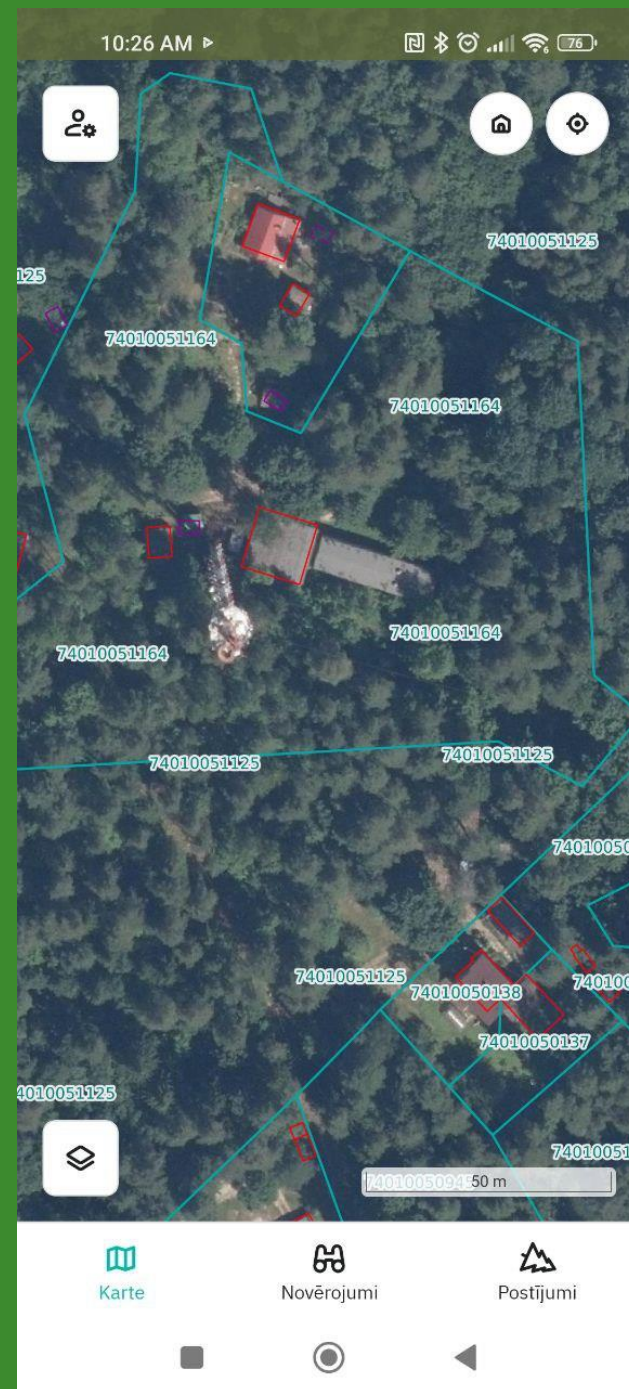


# Bezsaiste

Kā rīkoties, ja nomedītais dzīvnieks atrodas gravā vai vietā kur nav nekāda mobilā tīkla pārklājums? pat SMS nesūtās.

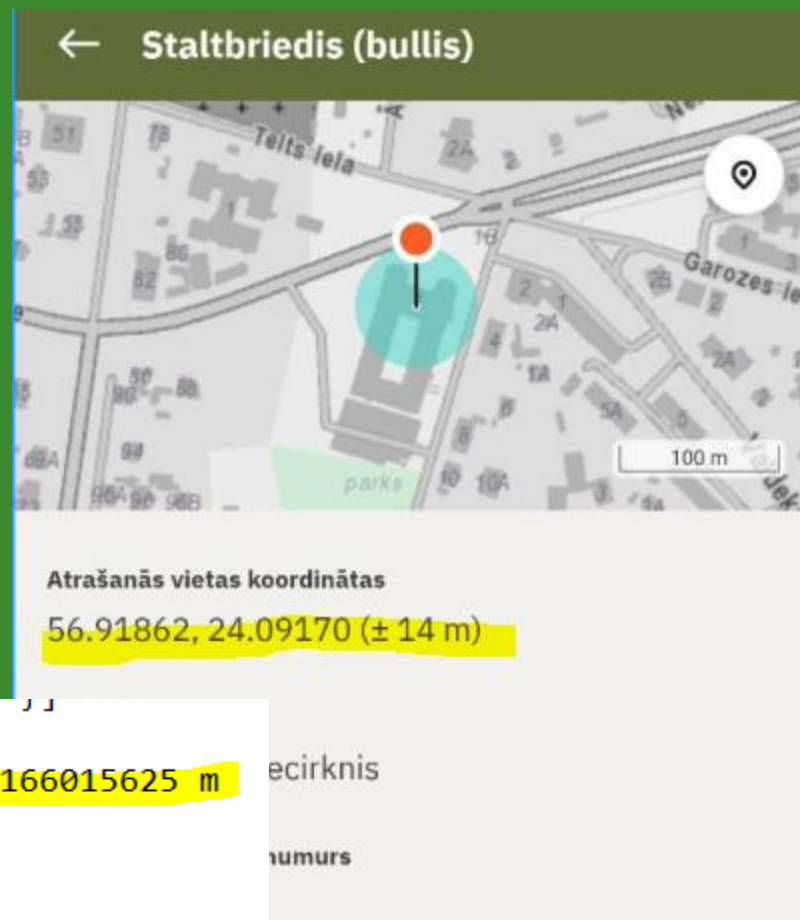
## Kadastra vizualizācija

Vai nevar "Medņa" programmā kadastra numurus, kad tos pietuvini nedaudz palielināt un lai tie nelec nost. Uztaisīt tā kā tas ir ar saimniecību nosaukumiem, tos ļoti labi var izlasīt.



# Pārklājums, zona

Vai būs uzlabojumi Medņa darbībā? Pārklājums, ātrums?



```
2024-02-25T07:58:10.493Z LOG [{"type":"LOADED","reports":[]}]
2024-02-25T07:58:14.771Z ERROR Invalid position, expected <= 20 m, got 1764.1920166015625 m
2024-02-25T07:58:17.726Z ERROR Invalid position, expected <= 20 m, got 24 m
2024-02-25T07:58:20.550Z LOG Profile loaded 2016
2024-02-25T07:58:21.539Z LOG [{"empty":"idle"} "xstate.init"
2024-02-25T07:58:25.400Z LOG Membership loaded
```

```
25T07:59:37.038Z}}]]], "photo": "report_33f37340-7576-40de-995c-894666281da9.jpg"}
2024-02-25T07:59:37.117Z LOG [{"syncing":"syncing"} {"type":"NETWORK_AVAILABLE"}
2024-02-25T07:59:38.618Z ERROR Invalid position, expected <= 20 m, got 134.54200744628906 m
2024-02-25T07:59:40.662Z LOG [{"syncing":"syncing"} {"type":"SYNC_PROGRESS","progress":2}
```

```
2024-03-23T10:56:17.965Z ERROR Invalid position, expected <= 20 m, got 32 m
2024-03-23T10:56:18.700Z LOG [{"empty":"empty"} "SELECT_PHOTO"
```





# Nelimitētie un iecirkņu pārslēgšana

Būtu labi panākt, lai lietotne, kurā kāds no reģistrētiem 36 cilvēkiem (piemēram) medību iecirknī ar apmēram 460 kadastra vienībām cenšas pierēģistrēt katru lapsu, izmet paziņojumu, ja nav apakšā līgumplatība. Citādi var sanākt daudz nelikumīgu medību gadījumu, krimināllietu utt., ar kurām VMD būs nopietni jānoņemas. Tāpat ir svarīgi, ka gadījumā, ja vienam kolektīvam ir 2 iecirkņi, piemēram, Talsu un Jelgavas rajonos, parādās kāds paziņojums, ja mednieks nav manuāli pārslēdzis iecirkņus Mednī. Pašreiz tos kustoņus reģistrē aplami, ja manuāli nepārslēdz. To var panākt ar faktiskās koordinātes salāgošanu ar sistēmu, kas ir iebūvēta lietotnē

## Biedri – licenču norakstīšana

Vai MEDNĪ tiks paredzēta tāda iespēja, ka ikviens mednieks, kam kā administrators esmu to pievienojis iecirknim, viņš pieejamās licences redz, bet norakstīt nevar, kamēr neesmu to ļāvis izdarīt (MEDNĪ pilnvarojis)?



# Ievainošanas fakts

Uz lauka diennakts gaišajā laikā iznāk brieža govs - tiek raidīts šāviens. Pēc šāviena dzīvnieks iemūk mežā ar trāpījuma pazīmēm, bet šaušanas vietā un uz takas, pa kuru briedis iemuka iekšā asins pēda nav redzama. Nemot vērā ka dzīvnieks iemuka meža ar nedabiskām kustībām, tad nolemts saukt mednieku, kuram ir asins pēdu suns. Kamēr tiek gaidīt mednieks ar suni - iestājas dziļa tumsa. Bet neskatoties uz to pēc intensīvas dzīvnieku meklēšanas - briedis tiek atrasts 200m attālumā no nomedīšanas vietas. Ir gadījumi, ka asins dzīvniekam parādās tikai pēc 200m un ir gadījumi, ka asins pēdu nemana vispār - dzīvnieku atrod suns. Kad "Mednī" ir jāfiksē dzīvnieka izsekošana vai norakstīšana: A) pie pirmās asins piles; B) pie aizdomām, ka varētu būt trāpīts dzīvniekam, bet asins pēdu nevar atrast? C) dzīvnieku aprej suns; D) suns un mednieks ir veiksmīgi atraduši dzīvnieku.

Kad Mednī ir obligāti jāiereģistrē dzīvnieku izsekošana?

# Lietošana datorā

Kā un kad lietotni varēs lietot datorā?



# Licences

Jautājums ir par tām elektroniskajām savilcēm. Kā viņas uzskaitīsies mednī, visiem būs brīva piekļuve, vai tikai administratoram un tad attiecīgi varēs piešķirt kluba biedriem konkrētu skaitu. Jo nevar būt brīva piekļuve visiem kluba biedriem pie visiem numuriem

Situācija sekojoša, Kolektīvu robežas ir iedomātas, mutiski ir noslēgtas vienošanās pa ceļiem, stigām, grāvjiem. Medību zemes līgums noslēgts ar blakus kolektīvu, bet medijam mēs ar otra kolektīva atļauju. Mēs medijam blakus kolektīva teritorijā, un viņi mūsu teritorijā. Kā šādā situācijā norakstīt atļauju, jo ir mutiska vienošanās par medīšanu blakus kolektīvā?

Vai ir izstrādāta kāda procedūra, kas ļauj apstrīdēt izmantotās licences likumību, gadījumā, ja mana kluba uzskaites vienības licenci būs norakstījis kā izlietotu cita medību kluba pārstāvis?

## Līgums par Medņa pilno funkcionalitāti

Medību tiesību lietotājam jāslēdz līgums par lietotnes Mednis abonēšanu, lai būtu pieejama "pilnā" versija un iespējams izpildīt MK noteikumu prasības? Pie kā jāvēršas līguma noslēgšanai?



# Slimības pazīmes

Agrāk, norakstot licences papīra formātā un izmantojot savilces – Pielikumā Nr. 3 bija sadaļa piezīmes, kurā varēja veikt atzīmi par novērotām slimībām vai iepriekšējo ievainojumu pazīmēm. Vai Mednī neplānojas ieviest korekciju, kas ļauj norakstīto licenci papildināt ar atklāto informāciju (teiksim slimību pazīmes, kas atklājas apstrādājot medījumu

## Vilki

Kāda iemesla dēļ Mednī atslēdza nomedīto vilku (medīšanai atlikušo) uzskati? Bija ērti jebkuram lietotājam sekot atlikušam limitam. Saprotu, ka limitam beidzoties šī uzskate var būt arī maldinoša, taču līdz 10 vai 20 licencēm jau uzskaiti varēja saglabāt arī Mednī, tālāko limita noteikšanu koriģē ar individuālu pieteikumu mežniecībās

# Nelimitētie



Vai vecākās paaudzes mednieks drīkstēs nomedītu nelimitēto medījumu nogādāt pie mednieka, kurš prot apieties ar Medni un pierēģistrēt medījumu? Kā šajā gadījumā rīkoties piemēram ar sivēnu?

Tas pats attiecas uz individuālu mednieku, kuram medību tiesību īpašnieks nodevis medību tiesības nelimitēto dzīvnieku medīšanai Jautājums... Kā individuālam medniekam pierēģistrēt nomedīto dzīvnieku (bebrs, lapsa u.c.) ārpus sava medību iecirkņa medību līgumplatībās, kuras nav iekļautas kopēja medību iecirkņa platībās (kartē).

Ja privātajās zemēs medī nelimitētos, bez iecirkņa reģistrācijas tad arī būs jāziņo "Mednī"?

Kā Mednī varēs norakstīt nelimitētos dzīvniekus ārpus mana kluba platībām? jo Mednī šobrīd visu laiku esmu pievienots kluba platībām, bet man ir personīgie līgumi ārpus mana kluba platībām bebru medībām. Vai VMD ieskatā tās nebūs nelikumīgas medības?

ja zemes īpašnieks nav noslēdzis medību līgumu ar mednieku kolektīvu, bet pats kā mednieks medij savā zemes īpašumā bebrus! Kādā veidā Mednī norakstīt medījumu.?

# Bebri

Pie dzīvnieku reģistrācijas. Kā nelielam bebram noteikt dzimumu? Vai arī tas nebūs tik smalki jāreģistrē?

Es medīju savā medību iecirknī, bet bieži braucu uz cita kolektīva platībām medīt Bebrus. pazvanu attiecīgā kolektīva vadītājam paziņoju ka braucu uz viņu platībām medīt bebrus, papildus arī watsap nosūtu ziņu lai ir dubultā pieteikts ja nu kas, bet pēc veiksmīgām bebru medībām attiecīgā medību kluba vadītājam nosūtu bildi ar nomedīto Bebru un skaitu. Man jautājums kā būs tālāk jo ja reiz atrodos citās platībās no sava Mednis lietotni tak nevaru sūtīt ziņu ar bildi un koordinātēm atrodoties cita kluba platības.

Kā rīkoties ar bebru, kurš atrodas ūdenī vai alā? Kā reģistrēt bebru?

# Papildus dati kartē

Pilnveidojot "MEDNIS" lietotni būtu nepieciešams iestrādāt atsevišķu slāni vai kartē atspoguļojot medību tiesību lietotājam nodotas līgumplatības, kuras neveido vienlaidu platības ar medību iecirkni. Dažkārt medību iecirkņa platības neveido vienlaidu medību platības (netiek nodrošināti mazāk, kā 100m) līdz ar, ko medību tiesību lietotājam kartē nav redzamas līgumplatības. Šajā sakarā nomedijot atļautos nelimitētos dzīvniekus līgumplatībās, lai to pierēģistrētu "MEDNIS" tas jāpārvieta uz medību iecirkni

Vai lietotnē "MEDNIS" plānots attēlot kaimiņu medību iecirkņu teritoriju robežas? Dažkārt attiecības ar kaimiņu kolektīviem nav tās labākās un slēdzot līgumus ar jaunajiem medību tiesību īpašniekiem nākas pārkāpt dažādas senas vienošanās un norunas



## Pārskati

Vai pastāv iespēja, ka atbildīgais par medību žurnālu var redzēt visas sezonas garumā nomedīto dzīvnieku sarakstu?

Vai turpmāk medību atbildīgajai personai sezonas beigās atkal jāsniedz gada pārskats, par nomedītiem dzīvniekiem?

Kādēļ individuālajās medībās, lietojot mākslīgo apgaismojumu, termo utt., tomēr medību pārskats būs jāpilda? Ko tas tieši dod priekš uzraudzības? Es saprastu, ja nododam ieroci, tad protams! Dzinējmedībās arī saprotams! Bet piemēram individuāli ar nakts redzamību, kāpēc?

Ņemot vērā, ka medniekam nebūs mēneša laikā jāiesniedz VMD 3.pielikums, vai MK noteikumu 51.6. un 51.7. punktos norādītās darbības - reģistrēšana un 51.9.punktā norādītā darbība - reģistrēšana, ir divas dažādas darbības? Mednieks reģistrē medījumu 51.7. punkta kārtībā un tad vēlreiz 51.9. punkta kārtībā?

## Ārzemnieki

Vai būtu iespējams, ka ārvalstu medniekam iegādājoties medību atļauju, piešķirtu atļaujas numuru tādu, kāds ir mūsu mednieka apliecības numurs - piemēram XX1111, lai mēs varētu viņus pievienot Mednī, kā medību biedrus? Šāds risinājums ļoti atvieglotu arī platību robežas skaidrošanu, ko pats ārvalstu mednieks ļoti uzskatāmi pats varētu redzēt...



# Medību process



Pēc nomedīšanas iestājas tumsa, nofotografēt dzīvnieku nevar, ko darīt?

Sakari ļoti slikti, nofotografē, bet nekas nenotiek. Pārvedot dzīvnieku uz citu vietu, kur sakari ir vecam fotografēšanu un reģistrēšanu, bet beigās datorā konstatējam, ka dzīvnieks nofotografēts divreiz un reģistrā parādās divi nomedītie dzīvnieki - kā rīkoties?

Dzīvnieku nomedī upes krastā, bet pēc reģistrēšanas mednī tiek konstatēts, ka dzīvnieks nomedīts otrā krastā, pāri upei, kur nav mūsu iecirknis?

Sēžu tornī un gaidu stirnu, briedi un meža cūku dienakts gaišajā laikā. Briedis iznāk no meža 1.5 h pēc saulrieta, es raidu nāvējošu šāvienu - dzīvnieks sabrūk uz vietas 200 m no torņa. Esmu pārliecinājies ar tālskati ka briedis ir nomedīts un nav dzīvības pazīmes. Nemot vērā ka esam 8 mednieki, tad lemjam sēdēt ilgāk, jo 2 h pēc saulrieta drīkstam medīt cūkas. Dienas lapā atzīmēju, ka pēc brieža nomedīšanas, medīšu meža cūku ar nakts redzamības tēmekli. Lai neradītu meža cūkām iespēju saost manas pēdas nolemju "mednī" briedi norakstīt pēc medību beigām tas ir pusnaktī. 1. Vai brieža norakstīšana vietnē "Mednis" 2h pēc nomedīšanas ir likuma pārkāpums? 2. Vai meža cūku medīšana pēc veiksmīga brieža nomedīšanas ir pieļaujama, ja dienas lapā ir atzīmēta gan brieža nomedīšana - laiks un otrā pārskatā medības uz meža cūkām ar nakts redzamības tēmekli atzīmēts medību sākums?

# Medību process



Kā rīkoties situācijā, ja ir nomedīts dzīvnieks, bet telefons iziet no ierindas un nevar izmantot MEDNI, bet neviena cita mednieka tuvumā nav, kas varētu norakstīt medījumu?

Par rīta stundām saprotams, bet kā rīkoties vakarā, kad mijkrēslī dzīvnieki sāk kustību. Kā rīkoties, ja briedis nomedīts ar dienas optiku, bet pie nomedītā dzīvnieka pieiets klāt tumšā naktī? Vai nebūs problēmas, jo mednieks tiks apsūdzēts par nakts ierīču nelikumīgu lietošanu?

Vai nomedējot vienu dzīvnieku, medības jāpārtrauc un jāiet reģistrēt vai var turpināt sēdēt tornī un gaidīt tuvumā esošo cūku baru, kas atnāks nakts tumsā? Jo, ja kāpšu lejā un reģistrēšu piemēram, briedi, tad dēļ manis atstātās smakas, cūkas vairs kādu laiku nenāks

MK noteikumu 101.punkts- dzīvnieka marķēšana ar marķieri. Kāds ir bijis normas izstrādātāju mērķis? Kādos gadījumos VMD ieskatā marķieri drīkst izmantot, kā šim marķierim ir jāizskatās, kur un kā jāatrodas? Kā izpaužas "... dzīvnieka ķermenis ir marķēts ar marķieri"?

Ja reiz katrs medījums būs jāfiksē Mednī, kā ar pīļu vai zosu medībām? Kad man ir šis medījums jāfotografē, lai reģistrētu, pēc katra nomedītā putna vai es to varu darīt arī kad medības ir beigušās. No krēslas līdz pilnīgai tumsai ir 20-30 minūtes laiks, kad arī ir intensīvākās medības. Ja es tajā brīdī esmu spiests nodarboties ar tikko nomedīta putna reģistrēšanu Mednī, tad iespējams medības būs jau beigušās un varu braukt mājās. Vai tomēr es varu reģistrāciju veikt kad esmu beidzis medīt, savācis visus nomedītos putnus un sagatavojis tos pēdējai fotosesijai (Mednī)?

# Dažādi



Mums ir problēma ar nelikumīgajiem medniekiem. Kā policists uz ceļa apturot auto, varēs secināt, ka tur iekšā sēdošie ir likumīgi nomedījuši zvēru?

Vai, ja būs jāreģistrē visi medījumi, es par nomedīto dzīvnieku varu izsaukt VMD pārstāvi vai policiju, kas reģistrēs nomedīto dzīvnieku? man ir vienkāršs telefons un angļu valodu nemāku, arī lietotnes lietot nemāku. Vai nomedīto dzīvnieku var tikai nofotografēt un nākamā dienā nosūtīt foto? Fotoaparāts man ir kvalitatīvs. Ja esmu cilvēks, kas nelūdz citu palīdzību un man ir vienkāršs telefons, tad no 01.04.2024 es vairs medīt nedrīkstu. Vai pareizi esmu sapratis?

Redzu ka medniekiem ir atņemti svētki (augusta otrā sestdiena pl. 16.00), kas bija pielīdzināms, kā karoga pacelšanas brīdis, pirms ūdensputnu medību sezonas atklāšanas. Piekrītu, ja vajadzēja uzsākšanu pārcelt, tad varēja to pārcelt par nedēļu, bet... ne tik sekli, neņemot vērā paražas un teikšu labas tradīcijas.

Man ir vienkāršs telefons. Vai kopā ar medību sezonas karti var saņemt arī ierīci, lai lietotu Medni?